

**CÔNG TY ĐẤU GIÁ HỢP DANH
CHUỖI GIÁ TRỊ**

**CỘNG HÒA XÃ HỘI CHỦ NGHĨA VIỆT NAM
Độc lập - Tự do - Hạnh phúc**

Số: 84/CV-DVĐG

V/v niêm yết công khai thông báo
đấu giá tài sản

Huế, ngày 21 tháng 06 năm 2022

Kính gửi:

- Ủy ban nhân dân huyện Phong Điền;
- Trung tâm phát triển quỹ đất huyện Phong Điền;
- Ủy ban nhân dân xã Điền Môn;
- Ủy ban nhân dân xã Điền Hải;
- Cổng Thông tin điện tử Tỉnh Thừa Thiên Huế;

Thực hiện Hợp đồng dịch vụ đấu giá tài sản số 16/2022/HĐDVĐG ngày 20/06/2022 giữa Trung tâm phát triển quỹ đất huyện Phong Điền và Công ty đấu giá hợp danh Chuỗi Giá Trị về việc đấu giá quyền sử dụng đất gồm 11 lô đất tại Khu trung tâm xã Điền Môn và Khu dân cư thôn 1, xã Điền Hải, huyện Phong Điền, tỉnh Thừa Thiên Huế.

Để đảm bảo việc đấu giá tài sản theo đúng quy định, Công ty đấu giá hợp danh Chuỗi Giá Trị kính đề nghị quý cơ quan niêm yết công khai Thông báo đấu giá tài sản số: 34/TB-DVĐG ngày 21/06/2022 tại trụ sở quý cơ quan đến hết 17h00 ngày 14/07/2022.

Rất mong sự phối hợp của quý cơ quan./.

(Đính kèm theo thông báo số 34/TB-DVĐG ngày 21/06/2022)

Nơi nhận:

- Như trên;
- Lưu VT;

GIÁM ĐỐC



Lê Văn Lập

Số: 34/TB-DVĐG

Huế, ngày 21 tháng 06 năm 2022

THÔNG BÁO

Về việc đấu giá quyền sử dụng đất gồm 11 lô đất tại Khu trung tâm xã Điền Môn và Khu dân cư thôn 1, xã Điền Hải, huyện Phong Điền, tỉnh Thừa Thiên Huế.

Trung tâm Phát triển quỹ đất huyện Phong Điền phối hợp với Công ty đấu giá hợp danh Chuỗi Giá Trị tổ chức đấu giá quyền sử dụng đất gồm 11 lô đất tại Khu trung tâm xã Điền Môn và Khu dân cư thôn 1, xã Điền Hải, huyện Phong Điền, tỉnh Thừa Thiên Huế, cụ thể như sau:

I. ĐẶC ĐIỂM QUỸ ĐẤT ĐẤU GIÁ:

- Tên quỹ đất: 10 lô đất tại Khu trung tâm xã Điền Môn và 01 lô đất tại Khu dân cư thôn 1, xã Điền Hải, huyện Phong Điền, tỉnh Thừa Thiên Huế.
- Tổng diện tích khu đất: 4.384 m²
- Mục đích sử dụng đất: Đất ở nông thôn; Thời hạn sử dụng đất: Lâu dài;
- Hạ tầng kỹ thuật: Cơ sở hạ tầng sử dụng hạ tầng có sẵn.
- Tài sản gắn liền với các thửa đất: không có tài sản trên đất.

II. MỨC GIÁ KHỞI ĐIỂM, TIỀN ĐẶT TRƯỚC, BƯỚC GIÁ:

ST T	Số thửa	Số tờ bản đồ	Diện tích (m ²)	Khu vực/ Vị trí	Giá đất cụ thể (đồng/m ²)	Giá khởi điểm (đồng/lô)	Bước giá (đồng)	Tiền đặt trước (đồng)
I. Khu trung tâm xã Điền Môn (10 lô)								
1	407	21	354,0	Vị trí 1, Khu vực 1	1.000.000	354.000.000	20.000.000	70.800.000
2	408	21	387,3		1.000.000	387.300.000	20.000.000	77.400.000
3	409	21	448,7		1.000.000	448.700.000	20.000.000	89.700.000
4	410	21	427,8		1.000.000	427.800.000	20.000.000	85.500.000
5	411	21	423,4		1.000.000	423.400.000	20.000.000	84.600.000
6	412	21	421,0		1.000.000	421.000.000	20.000.000	84.200.000
7	413	21	425,2		1.000.000	425.200.000	20.000.000	85.000.000
8	414	21	434,4	Vị trí 1, Khu vực 1 (2 mặt tiền)	1.200.000	521.280.000	20.000.000	104.200.000
9	415	21	352,3	Vị trí 2, Khu vực 1	1.000.000	352.300.000	20.000.000	70.400.000
10	416	21	364,4		1.000.000	364.400.000	20.000.000	72.800.000
I. Khu dân cư thôn 1, xã Điền Hải (01 lô)								
11	113 (Lô B2)	5	345,5	Vị trí 2, Quốc lộ 49B	1.000.000	345.500.000	15.000.000	69.000.000
Tổng cộng			4.384,0			4.470.880.000		893.600.000

- Ghi chú: Giá khởi điểm trên chưa bao gồm lệ phí trước bạ về đất và các khoản phí, lệ phí khác theo quy định.

III. NGƯỜI ĐƯỢC THAM GIA ĐẤU GIÁ:

Hộ gia đình, cá nhân thuộc đối tượng được Nhà nước giao đất có thu tiền sử dụng đất theo quy định tại Điều 55 của Luật Đất đai năm 2013 có nhu cầu sử dụng đất theo mục đích sử dụng đất và cam kết sử dụng đất đúng mục đích, đúng quy hoạch đã được cơ quan nhà nước có thẩm quyền phê duyệt, đúng các quy định của Luật Đất đai 2013;

Trong mỗi lô đất thì (01) một hộ gia đình chỉ được một cá nhân tham gia đấu giá.

IV. ĐIỀU KIỆN ĐƯỢC ĐĂNG KÝ THAM GIA ĐẤU GIÁ:

Các đối tượng quy định tại Mục III nêu trên được đăng ký tham gia đấu giá khi có đủ các điều kiện sau:

- Cá nhân, hộ gia đình không thuộc trường hợp tại khoản 4 Điều 38 của Luật đấu giá 2016.

- Có đơn đề nghị được tham gia đấu giá theo mẫu do đơn vị thực hiện cuộc đấu giá phát hành, trong đó có nội dung cam kết sử dụng đất đúng mục đích, đúng quy hoạch và đúng các quy định của Luật Đất đai năm 2013;

- Phải thực hiện đầy đủ các thủ tục hồ sơ đăng ký tham gia đấu giá (chi tiết được ghi trong mẫu đơn được phát hành) và nộp các khoản tiền đặt trước, tiền mua hồ sơ tham gia đấu giá theo quy định.

V. TIỀN MUA HỒ SƠ THAM GIA ĐẤU GIÁ:

	Giá trị quyền sử dụng đất theo giá khởi điểm	Mức thu (đồng/hồ sơ)
1	Từ trên 200 triệu đồng đến 500 triệu đồng	200.000 đồng/hồ sơ/lô
2	Từ trên 500 triệu đồng	500.000 đồng/hồ sơ/lô

VI. THỜI GIAN THAM KHẢO, CÁCH THỨC ĐĂNG KÝ THAM GIA ĐẤU GIÁ, MUA, NỘP HỒ SƠ ĐẤU GIÁ VÀ TIỀN ĐẶT TRƯỚC:

1. Thời gian, địa điểm xem tài sản: Từ ngày ra thông báo cho đến 17h00 ngày 12/07/2022 tại Khu trung tâm xã Điện Môn và Khu dân cư thôn 1, xã Điện Hải, huyện Phong Điền, tỉnh Thừa Thiên Huế.

Khách hàng có quyền xem hoặc không xem tài sản đấu giá. Người đăng ký tham gia đấu giá không xem tài sản thì hoàn toàn chịu trách nhiệm về thông tin liên quan đến tài sản đấu giá và không có quyền khiếu nại về việc này. Mọi thắc mắc hay có sự sai lệch về thông tin tài sản phải thông báo bằng văn bản cho Công ty đấu giá hợp danh Chuỗi Giá Trị giải quyết trước 02 (hai) ngày mở cuộc đấu giá. Nếu như không có khiếu nại gì thì người đăng ký tham gia đấu giá chấp nhận những thông tin liên quan đến tài sản đấu giá. Mọi khiếu nại về thông tin liên quan đến tài sản trong cuộc đấu giá hoặc sau khi cuộc đấu giá kết thúc sẽ không được giải quyết.

2. Thời gian, địa điểm tham khảo hồ sơ đấu giá: Trong giờ hành chính từ ngày ra thông báo cho đến 17h00 ngày 12/07/2022 tại Công ty đấu giá hợp danh Chuỗi Giá

Trị, Trung tâm phát triển quỹ đất huyện Phong Điền, UBND xã Điền Hải và UBND xã Điền Môn

3. Cách thức Đăng ký tham gia đấu giá: Hộ gia đình, cá nhân đăng ký tham gia đấu giá thông qua việc nộp hồ sơ tham gia đấu giá hợp lệ tại trụ sở Công ty đấu giá hợp danh Chuỗi Giá Trị hoặc Ủy ban nhân dân xã Điền Môn.

Hồ sơ tham gia đấu giá bao gồm: Đơn đăng ký tham gia đấu giá; giấy CMND/CCCD, sổ hộ khẩu của vợ chồng: 02 bản sao (*Trường hợp 02 vợ chồng khác hộ khẩu nộp kèm giấy Đăng ký kết hôn; Trường hợp độc thân nộp kèm Giấy xác nhận tình trạng hôn nhân*)

4. Thời gian, địa điểm mua và nộp hồ sơ đấu giá:

- Tại Công ty đấu giá hợp danh Chuỗi Giá Trị: Từ ngày ra thông báo cho đến **17h00 ngày 12/07/2022.**

- Tại Ủy ban nhân dân xã Điền Môn: từ **08h00 đến 11h00 ngày 12/07/2022.**

5. Thời gian, địa điểm nộp tiền đặt trước: Từ 8h00 ngày 12/07/2022 đến 17h00 ngày 14/07/2022.

Khách hàng nộp tiền đặt trước bằng cách chuyển khoản hoặc nộp tiền vào tài khoản của **Công ty đấu giá hợp danh Chuỗi Giá Trị:**

- Số tài khoản: **4000238555555** tại Ngân hàng Nông nghiệp và phát triển nông thôn Việt Nam – Chi nhánh tỉnh Thừa Thiên Huế.

- Số tài khoản: **118000137557** tại Ngân hàng TMCP Công Thương Việt Nam - Chi nhánh Nam Thừa Thiên Huế.

- Số tài khoản: **55110003443345** tại Ngân hàng TMCP Đầu tư và Phát triển Việt Nam – Chi nhánh Thừa Thiên Huế.

- Số tài khoản: **500270406001715** tại Ngân hàng TMCP Sài Gòn Công Thương Chi nhánh Huế.

- Số tài khoản: **0161001697979** tại Ngân hàng TMCP ngoại thương VN – CN Huế.

** Người tham gia đấu giá nộp tiền đặt trước trước thời gian quy định là tự nguyện và tự chịu trách nhiệm về khoản tiền đặt trước đã nộp.*

** Tiền đặt trước được xác nhận có trong tài khoản của Công ty đấu giá hợp danh Chuỗi Giá Trị và kèm theo giấy nộp tiền trước **17h00 ngày 14/07/2022.***

VII. THỜI GIAN, ĐỊA ĐIỂM TỔ CHỨC ĐẤU GIÁ:

Thời gian tổ chức đấu giá: 08h00 ngày 15/07/2022.

Địa điểm tổ chức đấu giá: tại hội trường UBND xã Điền Môn, huyện Phong Điền, tỉnh Thừa Thiên Huế.

VIII. HÌNH THỨC ĐẤU GIÁ, PHƯƠNG THỨC ĐẤU GIÁ:

1. Hình thức đấu giá: Đấu giá bằng cách bỏ phiếu kín trực tiếp tại cuộc đấu giá theo từng vòng đấu, liên tục cho đến khi không còn người yêu cầu đấu giá tiếp, người có mức giá trả cao nhất là người trúng đấu giá.

2. Phương thức đấu giá: Theo phương thức trả giá lên và không hạn chế số vòng trả giá. Giá trả vòng 1 để được công bố trúng đấu giá phải bằng ít nhất giá khởi điểm cộng bước giá đã quy định.

IX. ĐỊA CHỈ LIÊN HỆ:

- Trung tâm Phát triển quỹ đất huyện Phong Điền – Số 33 đường Phò Trạch, thị trấn Phong Điền, huyện Phong Điền, tỉnh Thừa Thiên Huế, Số điện thoại: 0234.3761918.

- Công ty đấu giá hợp danh Chuỗi Giá Trị - 78 Bến Nghé, phường Phú Hội, thành phố Huế, Số điện thoại: 02343.895.995, Website: chuoigiatri.com.vn

Nơi nhận:

- Cổng thông tin điện tử quốc gia về ĐGTS
- Cổng TTĐT tỉnh Thừa Thiên Huế;
- Đài TRT Huế;
- Báo Thừa Thiên Huế;
- UBND huyện Phong Điền;
- Trung tâm Phát triển quỹ đất huyện Phong Điền;
- UBND xã Điền Môn;
- UBND xã Điền Hải;
- Niêm yết công khai nơi có tài sản BĐG;
- Niêm yết công khai tại TTĐG;
- Người tham gia đấu giá;
- Lưu VT; Hs.

GIÁM ĐỐC



Lê Văn Lập

BẢN VẼ QUY HOẠCH PHAN LO ĐẠT 0 KHU DAN CỤ XEN GHEP

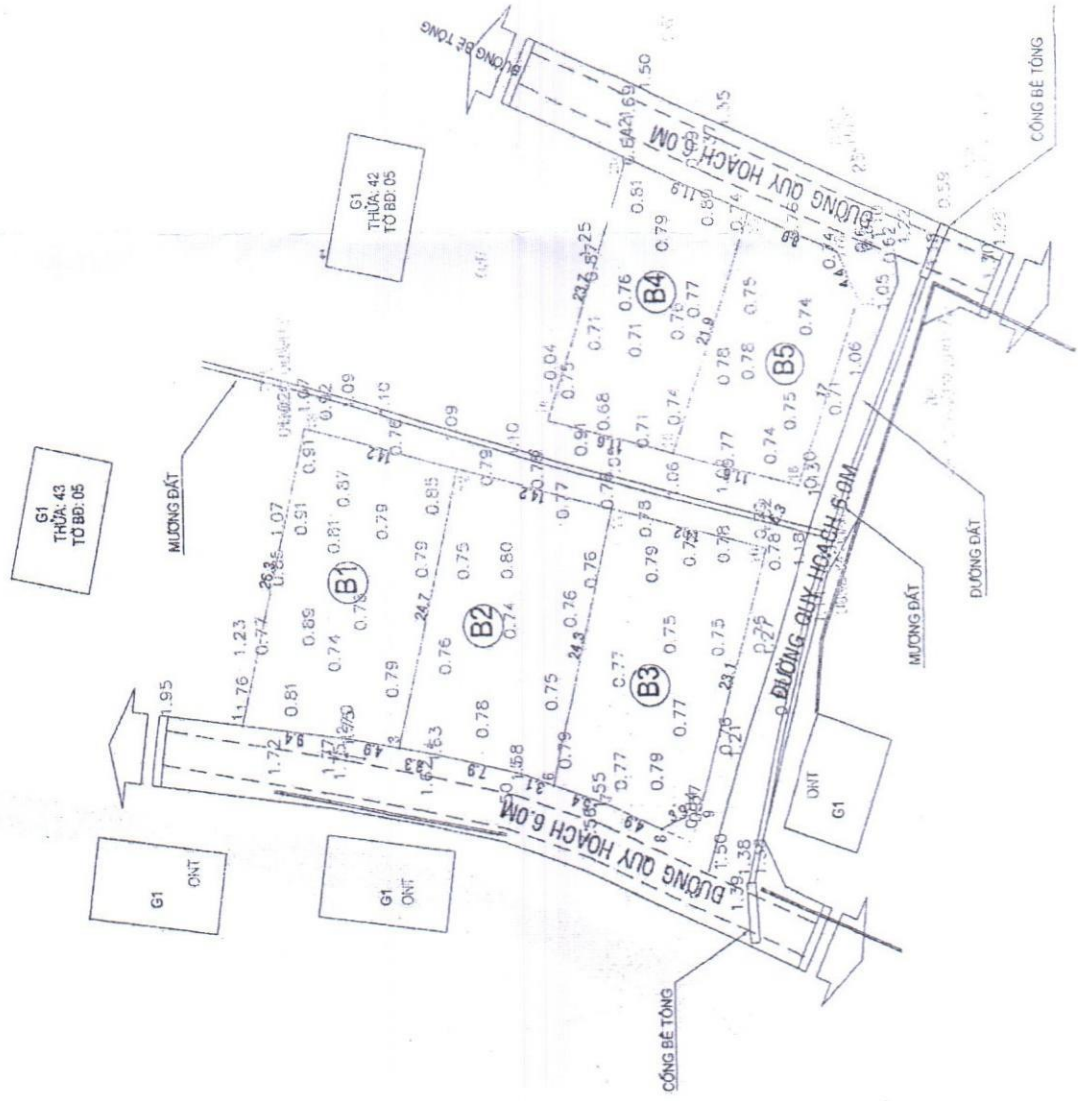
TRÍCH RA TỪ CÁC THƯA ĐẤT SỐ 59,68 TỜ BẢN ĐỒ SỐ 05, XÃ ĐIỂN HẢI
 ĐỊA CHỈ KHU ĐẤT: THÔN 1, XÃ ĐIỂN HẢI, HUYỆN PHONG ĐIỂN, TỈNH THỪA THIÊN HUẾ
 TỔNG DIỆN TÍCH: 1551.7M² (MỘT NGÀN NĂM TRĂM NĂM MƯỜI MỐT
 PHẢY BẢY MÉT VUÔNG)
 MỤC ĐÍCH SỬ DỤNG ĐẤT: ĐẤT Ở NÔNG THÔN
 (KÈM THEO QUYẾT ĐỊNH SỐ...../QĐ-UBND NGÀY.....THÁNG.....NĂM.....
 CỦA UBND HUYỆN PHONG ĐIỂN)

THỐNG KÊ DIỆN TÍCH CÁC LÔ ĐẤT

STT	KÍ HIỆU THƯA	SỐ TỜ Đ	DIỆN TÍCH (M ²)
1	(B1)	05	360.9
2	(B2)	05	345.5
3	(B3)	05	338.4
4	(B4)	05	266.5
5	(B5)	05	240.4

TỔNG 1551.7

BẢNG TỌA ĐỘ CÁC MỐC (VN2000)		
MỐC	TỌA ĐỘ X	TỌA ĐỘ Y
1	1842552.76	549141.88
2	1842543.43	549140.70
3	1842538.64	549139.85
4	1842535.41	549139.28
5	1842527.70	549137.62
6	1842524.80	549136.61
7	1842519.73	549134.85
8	1842515.26	549132.81
9	1842511.73	549134.47
10	1842505.57	549156.72
11	1842519.32	549160.31
12	1842533.08	549163.89
13	1842546.84	549167.48
14	1842524.78	549167.93
15	1842513.57	549165.01
16	1842502.36	549162.09
17	1842496.65	549178.13
18	1842498.39	549182.16
19	1842506.51	549185.71
20	1842517.38	549190.47

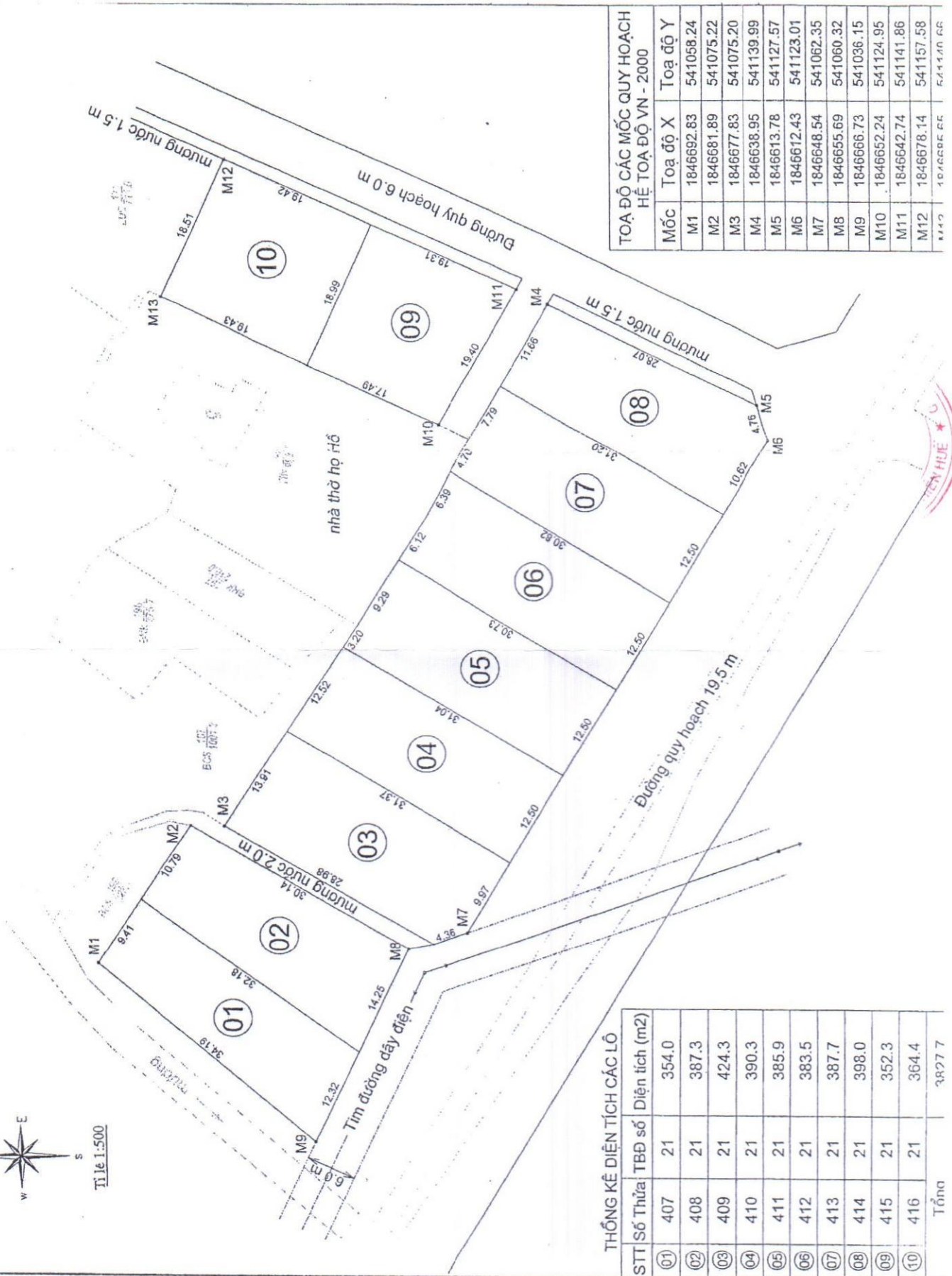


BẢN VẼ ĐIỀU CHỈNH QUY HOẠCH PHÂN LOẠT Ở KHU TRUNG TAM

Địa chỉ khu đất: Thôn 2 Vĩnh Xương, xã Điện Môn, huyện Phong Điền, tỉnh Thừa Thiên Huế
 Tổng diện tích: 3827.7 m² (Ba ngàn tám trăm hai mươi bảy phẩy bảy mét vuông)
 Mục đích sử dụng: Đất ở tại nông thôn
 (Kèm theo Quyết định số 2.999/QĐ-UBND ngày 18. tháng 7. năm 2017 của UBND huyện Phong Điền)



Tỉ lệ 1:500



THỐNG KÊ DIỆN TÍCH CÁC LÔ

STT	Số Thửa	TĐB số	Diện tích (m ²)
01	407	21	354.0
02	408	21	387.3
03	409	21	424.3
04	410	21	390.3
05	411	21	385.9
06	412	21	383.5
07	413	21	387.7
08	414	21	398.0
09	415	21	352.3
10	416	21	364.4
Tổng			3827.7

TOA ĐỘ CÁC MỐC QUY HOẠCH HỆ TOẠ ĐỘ VN - 2000

MỐC	Toạ độ X	Toạ độ Y
M1	1846692.83	541058.24
M2	1846681.89	541075.22
M3	1846677.83	541075.20
M4	1846638.95	541139.99
M5	1846613.78	541127.57
M6	1846612.43	541123.01
M7	1846648.54	541062.35
M8	1846655.69	541060.32
M9	1846666.73	541036.15
M10	1846652.24	541124.95
M11	1846642.74	541141.86
M12	1846678.14	541157.58
M13	1846695.65	541140.66